

# INDICE / INDEX

## \*Bridas s/norma ASME B16.47

### Flanges according to ASME B16.47 standars

RTJ - Junta Anillo Octogonal (300 - 900Lb.)

RTJ - Octogonal Ring Joint (300 - 900Lb.)

Espesores/Diámetro interior de tubos sin soldadura y soldados

Wall Thickness/Inside diameter of seamless and welded steel pipe

Tolerancias

Tolerances

Acabado de cara de junta

Gastet surface finishes

Extremos de soldadura (bridas Welding Neck)

Welding ends (Welding Neck Flanges)

TIPO DE BRIDA FLANGE TYPE	SERIES	Presión Nominal / Rated pressure (Lb./inch <sup>2</sup> )					
		75	150	300	400	600	900
Bridas Welding Neck Welding Neck Flanges	A		26" 60"	26" 60"	26" 60"	26" 60"	26" 48"
Bridas Blind Blind Flanges	A		26" 60"	26" 60"	26" 60"	26" 60"	26" 48"
Bridas Welding Neck Welding Neck Flanges	B	26" 60"	26" 60"	26" 60"	26" 60"	26" 60"	26" 48"
Bridas Blind Blind Flanges	B	26" 60"	26" 60"	26" 60"	26" 60"	26" 60"	26" 48"

Especificación de materiales

Material Specification

## \*Bridas s/norma BS 3293

### Flanges according to BS 3293 standars

RTJ - Junta Anillo Octogonal (400 - 600Lb.)

RTJ - Octogonal Ring Joint (400 - 600Lb.)

Tolerancias

Tolerances

TIPO DE BRIDA FLANGE TYPE	Presión Nominal / Rated pressure (Lb./inch <sup>2</sup> )			
	150	300	400	600
Bridas Welding Neck Welding Neck Flanges	26" 48"	26" 36"	26" 36"	26" 36"
Bridas Welding Neck tipo Ring Joint Welding Neck Flanges Ring Joint Type		26" 36"	26" 36"	26" 36"
Bridas Slip-On Slip-On Flanges	26" 48"	26" 36"	26" 36"	26" 36"
Bridas Slip-On tipo Ring Joint Slip-On Flanges Ring Joint Type		26" 36"	26" 36"	26" 36"

Especificación de materiales

Material Specification

## CARA DE JUNTA TIPO RING JOINT RING JOINT FACINGS

Ver Figuras 1 y 2  
See Pictures 1 and 2

### ASME B 1647

Diámetro nominal del tubo Nominal Pipe Size				Nº del Canal Groove Number	Diámetro del resalte	Dimensiones del canal Groove dimensions			
					Diameter raised face	Profund Depth	Pitch Diam.	Espesor Width	Radio Radius
K mm inches	E mm inches	P mm inches	F mm inches		R mm inches				
300 lb	400 lb	600 lb	900 lb						
26	26	26		R 93	809,62 31,88	12,70 0,500	749,30 29,50	19,84 0,781	1,52 0,06
28	28	28		R 94	860,42 33,88	12,70 0,500	800,10 31,50	19,84 0,781	1,52 0,06
30	30	30		R 95	917,57 36,12	12,70 0,500	857,25 33,75	19,84 0,781	1,52 0,06
32	32	32		R 96	984,25 38,75	14,28 0,562	914,40 36	23,02 0,906	1,52 0,06
34	34	34		R 97	1.035,05 40,75	14,28 0,562	965,20 38	23,02 0,906	1,52 0,06
36	36	36		R 98	1.092,20 43	14,28 0,562	1.022,35 40,25	23,02 0,906	1,52 0,06
			26	R 100	831,85 32,75	17,46 0,688	749,30 29,50	30,16 1,188	2,29 0,09
			28	R 101	889 35	17,46 0,688	800,10 31,50	33,33 1,312	2,29 0,09
			30	R 102	946,15 37,25	17,46 0,688	857,25 33,75	33,33 1,312	2,29 0,09
			32	R 103	1.003,30 39,50	17,46 0,688	914,40 36	33,33 1,312	2,29 0,09
			34	R 104	1.066,80 42	20,63 0,812	965,20 38	36,51 1,438	2,29 0,09
			36	R 105	1.123,95 44,25	20,63 0,812	1.022,35 40,25	36,51 1,438	2,29 0,09

CARA DE JUNTA TIPO RING JOINT  
RING JOINT FACINGS

Imágenes 1 y 2

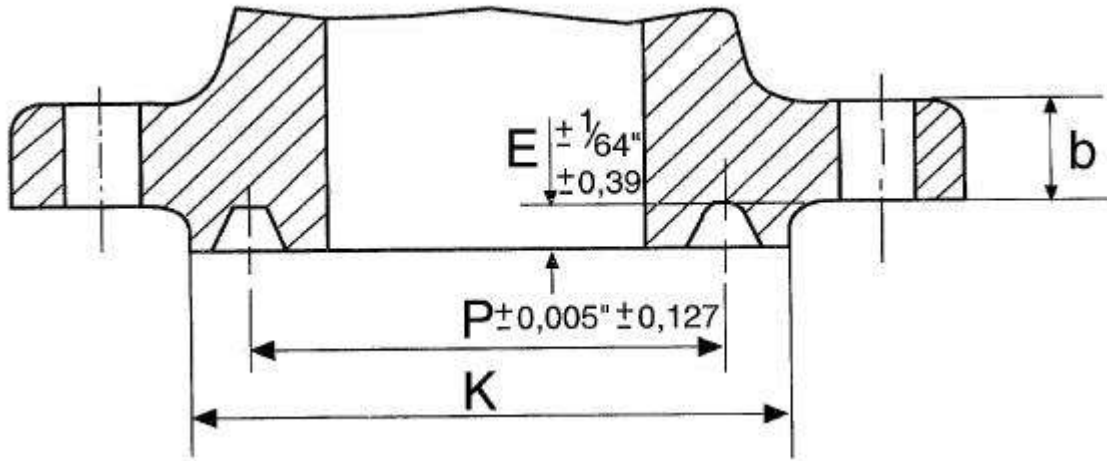


Imagen 1

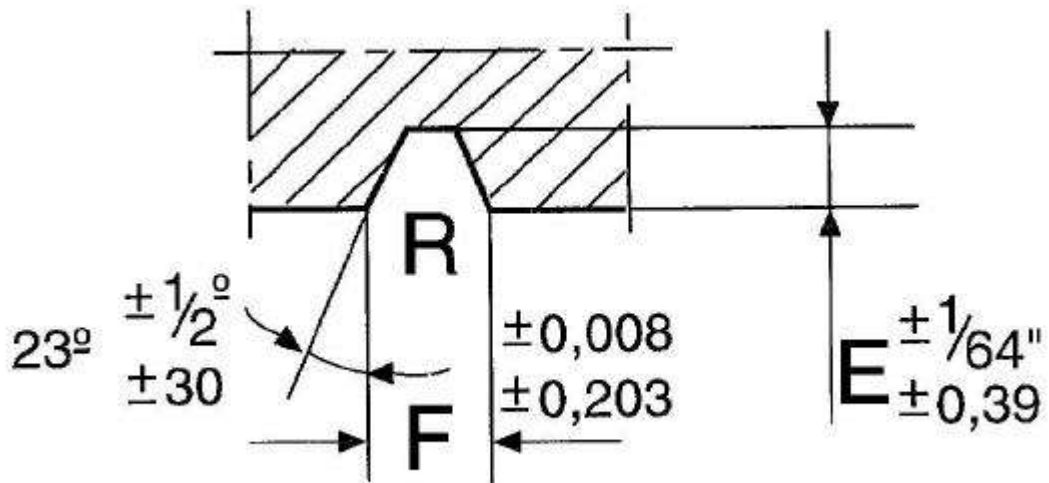
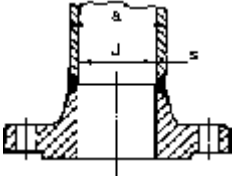


Imagen 2

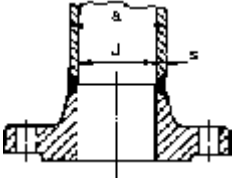
**ESPEORES DE TUBO SIN SOLDADURA Y SOLDADOS**  
**WALL THICKNESS OF SEAMLESS AND WELDED STEEL PIPE**  
 (espesores / wall thickness: mm - inch, peso/weight: Kg/m)



**ANSI B36.10M / ANSI B36.19M**

Diámetro Nominal Pipe Size	Diámetro Externo Outside Diameter mm/inch	Sch. 5s mm inch Kg/m	Sch. 5 mm inch Kg/m	Sch. 10s mm inch Kg/m	Sch. 10 mm inch Kg/m	Sch. 20 mm inch Kg/m	Sch. 30 mm inch Kg/m	STD 40s mm inch Kg/m	Sch. 40 mm inch Kg/m	Sch. 60 mm inch Kg/m	XS 80s mm inch Kg/m	Sch. 80 mm inch Kg/m	Sch. 100 mm inch Kg/m	Sch. 120 mm inch Kg/m	Sch. 140 mm inch Kg/m	Sch. 160 mm inch Kg/m	XXS mm inch Kg/m
26"	660 26				7,92 0,312 127,36	12,70 0,500 202,72		9,53 0,375 152,87			12,70 0,500 202,72						
28"	711 28				7,92 0,312 137,32	12,70 0,500 218,69	15,88 0,625 271,21	9,53 0,375 164,85			12,70 0,500 218,69						
30"	762 30				7,92 0,312 147,28	12,70 0,500 234,67	15,88 0,625 292,18	9,53 0,375 176,84			12,70 0,500 234,67						
32"	813 32				7,92 0,312 157,24	12,70 0,500 250,64	15,88 0,625 312,15	9,53 0,375 188,82	17,48 0,688 342,91		12,70 0,500 250,64						
34"	864 34				7,92 0,312 167,20	12,70 0,500 266,61	15,88 0,625 332,12	9,53 0,375 200,31	17,48 0,688 364,90		12,70 0,500 266,61						
36"	914 36				7,92 0,312 176,96	12,70 0,500 282,27	15,88 0,625 351,70	9,53 0,375 212,56	19,05 0,750 420,42		12,70 0,500 282,27						
38"	965 38							9,53 0,375 224,54			12,70 0,500 298,24						
40"	1016 40							9,53 0,375 236,53			12,70 0,500 314,22						
42"	1067 42							9,53 0,375 248,52			12,70 0,500 330,19						
44"	1118 44							9,53 0,375 260,50			12,70 0,500 346,16						
46"	1168 46							9,53 0,375 272,25			12,70 0,500 351,82						
48"	1219 48							9,53 0,375 284,24			12,70 0,500 377,79						
52"	1321 52							9,53 0,375 308,21			12,70 0,500 409,64						
56"	1422 56							9,53 0,375 331,94			12,70 0,500 441,37						
60"	1524 60							9,53 0,375 355,92			12,70 0,500 473,31						

**DIÁMETRO INTERIOR DE TUBOS SIN SOLDADURA Y SOLDADOS**  
**INSIDE DIAMETER OF SEAMLESS AND WELDED STEEL PIPE**  
 (diámetro interior / inside diameter: mm - inch, peso/weight: Kg/m)



**ANSI B36.10M / ANSI B36.19M**

Diámetro Nominal Pipe Size	Diámetro Externo Outside Diameter mm/inch	Sch. 5s mm inch Kg/m	Sch. 5 mm inch Kg/m	Sch. 10s mm inch Kg/m	Sch. 10 mm inch Kg/m	Sch. 20 mm inch Kg/m	Sch. 30 mm inch Kg/m	STD 40s mm inch Kg/m	Sch. 40 mm inch Kg/m	Sch. 60 mm inch Kg/m	XS 80s mm inch Kg/m	Sch. 80 mm inch Kg/m	Sch. 100 mm inch Kg/m	Sch. 120 mm inch Kg/m	Sch. 140 mm inch Kg/m	Sch. 160 mm inch Kg/m	XXS mm inch Kg/m
26"	660 26				644,16 25,376 127,36	634,6 25 202,72		640,94 25,25 152,87			634,6 25 202,72						
28"	711 28				659,16 27,376 137,32	685,6 27 218,69	679,24 26,75 271,21	691,94 27,25 164,85			685,6 27 218,69						
30"	762 30				746,16 29,376 147,28	736,6 29 234,67	730,24 28,75 292,18	742,94 29,25 176,84			736,6 29 234,67						
32"	813 32				797,16 31,376 157,24	787,6 31 250,64	781,24 30,75 312,15	793,94 31,25 188,82	778,04 30,62 342,91		787,6 31 250,64						
34"	864 34				848,16 33,376 167,20	838,6 33 266,61	832,24 32,75 332,12	844,94 33,25 200,31	829,04 32,624 364,90		838,6 33 266,61						
36"	914 36				898,16 35,376 176,96	888,6 35 282,27	882,24 34,75 351,70	894,94 35,25 212,56	875,9 34,5 420,42		888,6 35 282,27						
38"	965 38							945,94 37,25 224,54			939,6 37 298,24						
40"	1016 40							996,94 39,25 236,53			990,6 39 314,22						
42"	1067 42							1047,94 41,25 248,52			1041,6 41 330,19						
44"	1118 44							1098,94 43,25 260,50			1092,6 43 346,16						
46"	1168 46							1148,94 45,25 272,25			1142,6 45 351,82						
48"	1219 48							1199,94 47,25 284,24			1193,6 47 377,79						
52"	1321 52							1301,94 51,25 308,21			1295,6 51 409,64						
56"	1422 56							1402,94 55,25 331,94			1396,6 55 441,37						
60"	1524 60							1504,94 59,25 355,92			1498,6 59 473,31						

**TOLERANCIAS**  
(Bridas Welding Neck y Blind)  
**TOLERANCES**  
(Welding Neck and Blind Flanges)

**SERIE A:**

Ver figuras 3 y 4  
See Pictures 3 and 4

**SERIE B:**

Ver figura 5  
See Pictures 5

**ASME B16.47**

DIMENSIONES DIMENSION		CLASE CLASS	TOLERANCIAS / TOLERANCES	
			Inches	mm
D	Diámetro exterior * Outside diameter *		± 0.12"	± 3,20 mm
J	Diámetro interior Inside diameter		+ 0.12", - 0.06"	+ 3,20 mm - 1,60 mm
g	Diámetro de la cara de contacto (resalte) Diameter of Contact Face	1,60 mm (0.06") Raised face	± 0,08"	± 2 mm
		6,40 mm (0.25") Raised Face Tongue & Groove, Male & Female	± 0,04"	± 1 mm
m	Diámetro exterior del cuello en la base * Outside diameter of hub at base *		± 0.12"	± 3,20 mm
a	Diámetro del cuello en el Punto de soldadura Diameter of hub at point of welding		± 0.21", - 0.06"	+ 5,30 mm - 1,60 mm
K	Diámetro del círculo de Taladros Bolt circle Diameter		± 0.06"	± 1,60 mm
	Distancia entre centros de Taladros adyacentes Center to center of adjacent Bolt holes		± 0.03"	± 0.80 mm
	Excentricidad entre el Ø del círculo de taladros y los diámetros de la cara de junta. Excentricity between bolt circle diameter and machined facing diameters.		± 0.06"	± 1,60 mm
l	Taladro * Drilling *		± 0.03"	± 0,80 mm
h	Altura total de la brida. Overall Length through Hub.		± 0,19"	± 4,80 mm
b	Espesor Thickness	To 1"	+ 0.12, -0	+ 3,20 mm - 0 mm
		1.0" - 2.0"	+ 0.19, -0	+ 4,80 mm - 0 mm
		2.0" - 3.0"	+ 0.31, -0	+ 7,80 mm - 0 mm
		Over 3.0"	+ 0.38, -0	+ 9,60 mm - 0 mm

\* Esta tolerancia no está incluida en ASME B16.47 - 1996

\* This tolerance is not covered by ASME B16.47 - 1996

**TOLERANCIAS**  
**(Bridas Welding Neck y Blind)**  
**TOLERANCES**  
**(Welding Neck and Blind Flanges)**

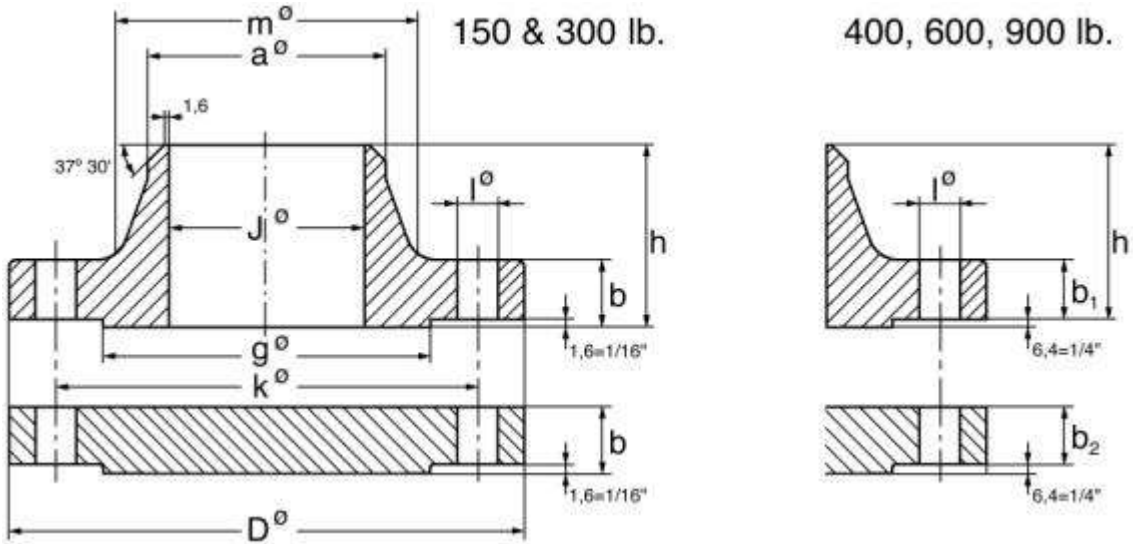


Imagen 3 y 4

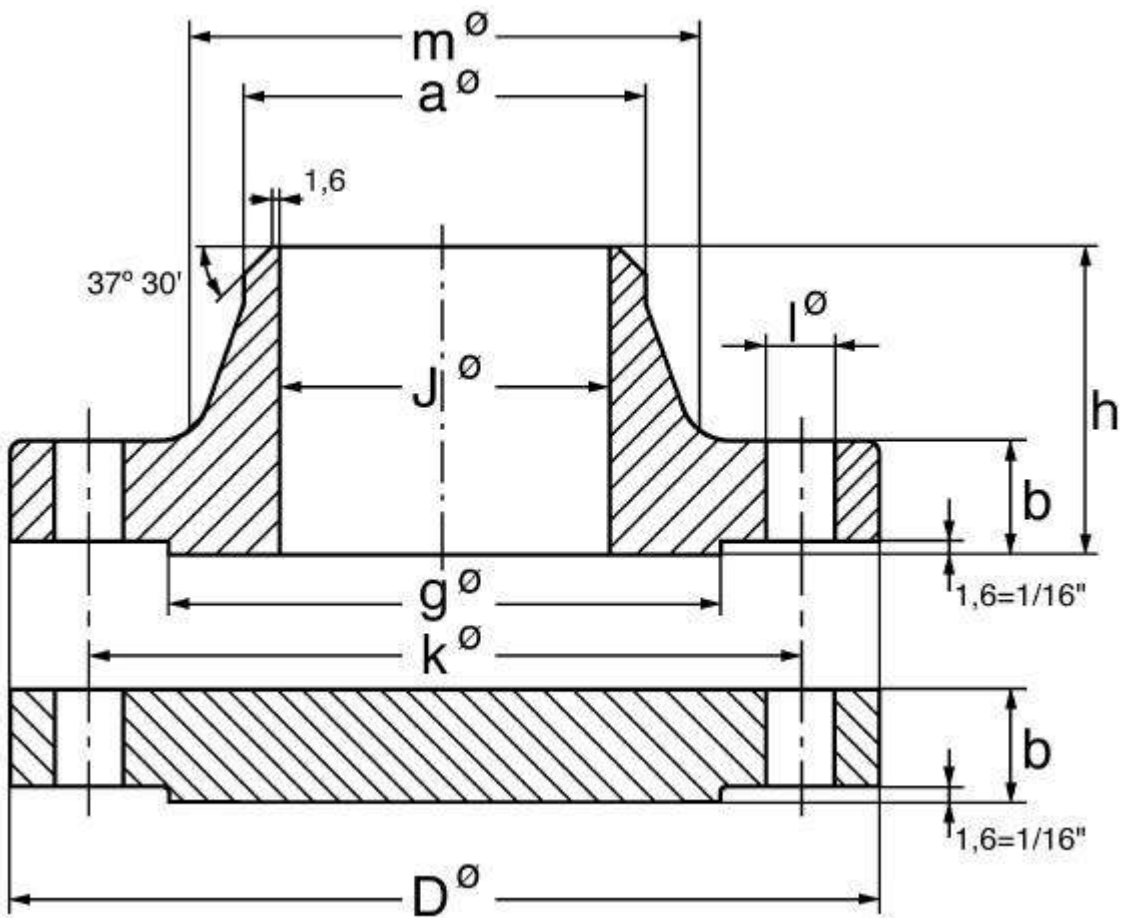


Imagen 5

## ACABADO DE CARA DE JUNTA GASKET SURFACE FINISHES

### MSS - SP 6

Nº	DENOMINACIÓN DENOMINATION	Ø NOMINAL N.P.S.	TIPO TYPE	PERFIL (m m) PROFILE
1	STOCK FINISH	≤ 12"	Espiral Spiral	Imagen 6 Image 6
		≥ 14"	Espiral Spiral	Imagen 7 Image 7
2	SPIRAL SERRATED	Para todas las medidas For all dimensions	Espiral Spiral	Imagen 8 Image 8
3	CONCENTRIC SERRATED	Para todas las medidas For all dimensions	Concéntrico Concentric	Imagen 9 Image 9
4	SMOOTH FINISH	Para todas las medidas For all dimensions	–	Imagen 10 Image 10
5	COLD WATER FINISH	Para todas las medidas For all dimensions	–	Imagen 11 Image 11



ACABADO DE CARA DE JUNTA  
GASKET SURFACE FINISHES

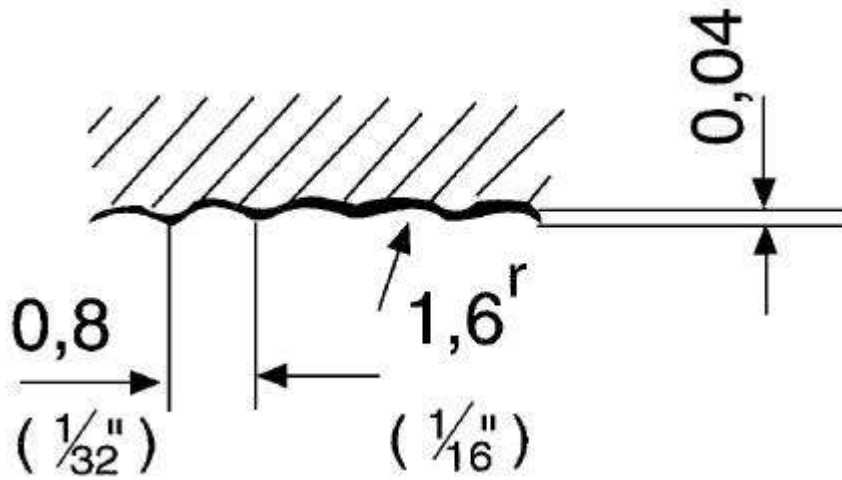


Imagen 6

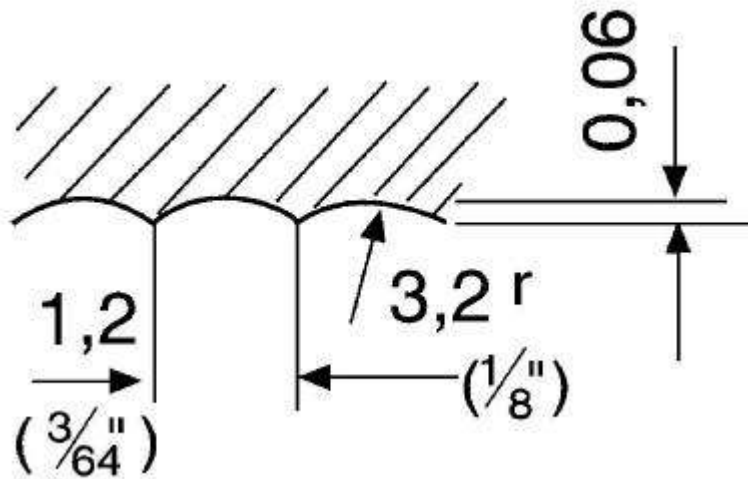


Imagen 7

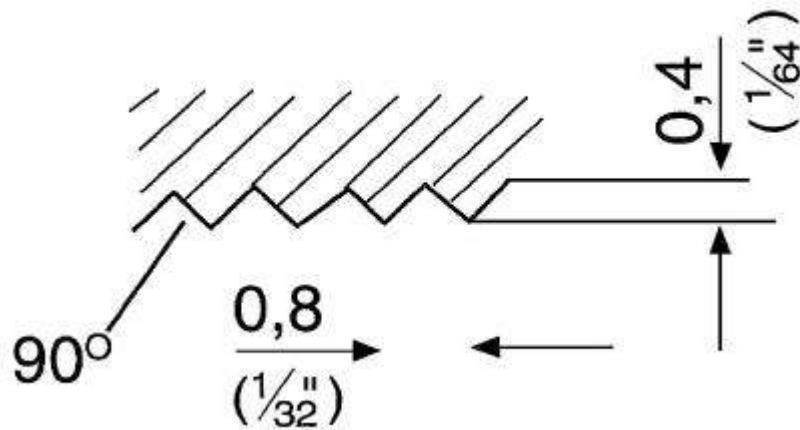


Imagen 8

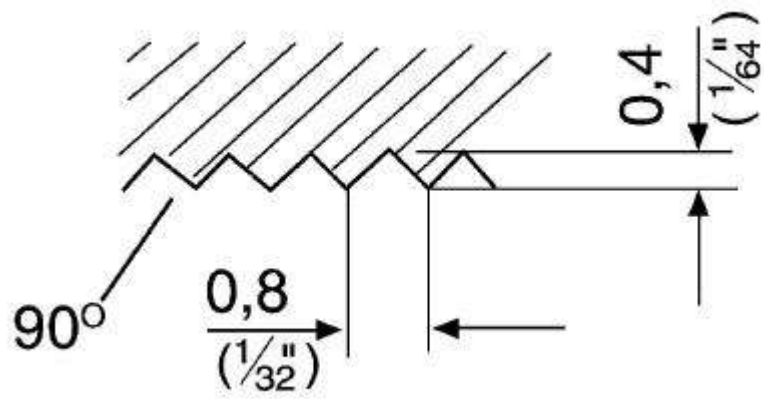


Imagen 9

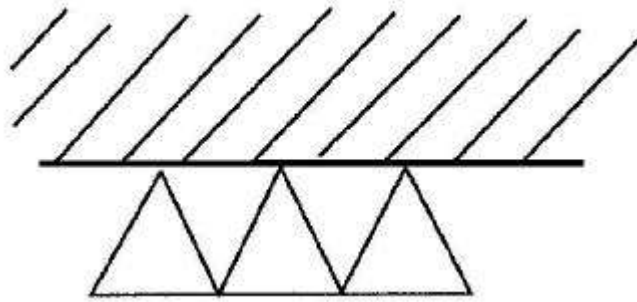


Imagen 10

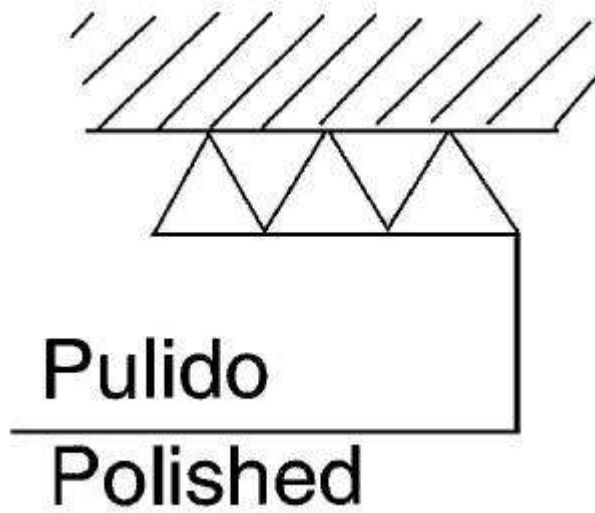


Imagen 11

**EXTREMOS DE SOLDADURA**  
**(Bridas Welding Neck)**  
**WELDING ENDS**  
**(Welding Neck Flanges)**

ASME B16.47

Imagen 12  
Image 12

Imagen 13  
Image 13

BISELADO PARA ESPESOR DE PARED (t)  
DE 4,8 mm A 22,3 mm INCLUSIVE.

BISELADO PARA ESPESOR DE PARED (t)  
MAYOR DE 22,3 mm

BEVEL FOR WALL THICKNESSES (t) FROM  
0.19 in. TO 0.88 in., INCLUSIVE <sup>1-3</sup>

BEVEL FOR WALL THICKNESSES (t)  
GREATER THAN 0.88 in. <sup>1-3</sup>

A = Diámetro exterior de la tubería.  
B = Diámetro interior de la tubería.  
t = Espesor de pared de la tubería.

A = Nominal outside diameter of pipe, in.  
B = Nominal inside diameter of pipe, in.  
t = Nominal wall thickness of pipe, in.

BISEL PARA SOLDAR A TUBERÍAS DE ALTA RESISTENCIA  
BEVEL FOR WELDING TO HIGHER STRENGTH PIPE

Imagen 14  
Image 14

Imagen 15  
Image 15

BISELADO PARA SOBREESESOR EXTERIOR  
BEVEL FOR OUTSIDE THICKNESS

BISELADO PARA SOBREESESOR INTERIOR  
BEVEL FOR INSIDE THICKNESS

Imagen 16  
Image 16

BISELADO PARA SOBREESESOR COMBINADO  
BEVEL FOR COMBINED THICKNESS

EXTREMOS DE SOLDADURA  
 (Bridas Welding Neck)  
 WELDING ENDS  
 (Welding Neck Flanges)

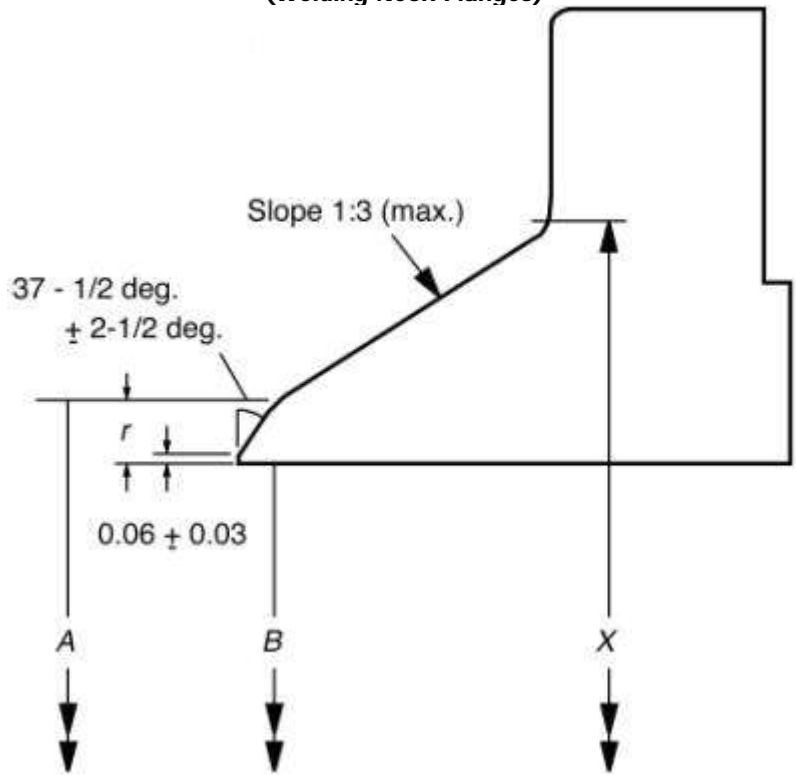


Imagen 12

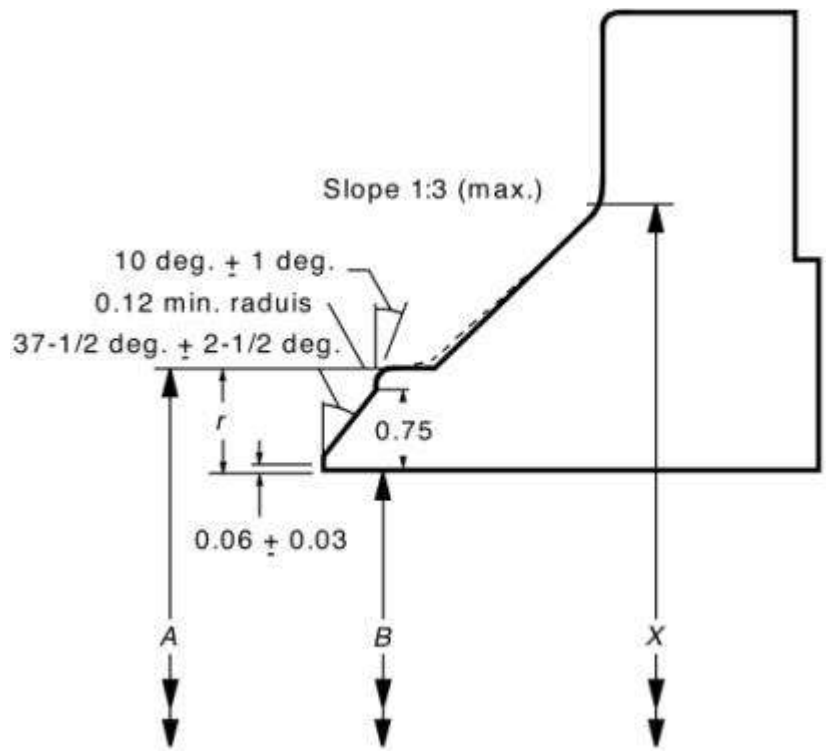


Imagen 13

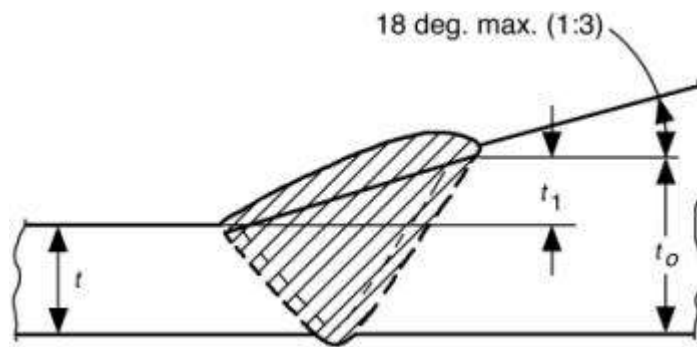


Imagen 14

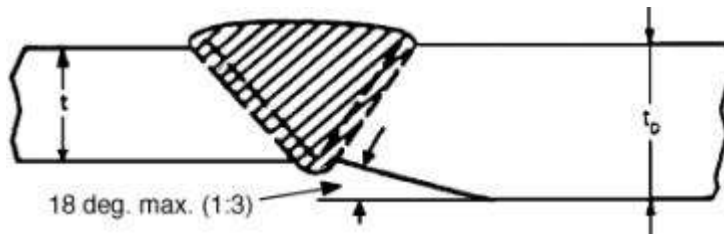


Imagen 15

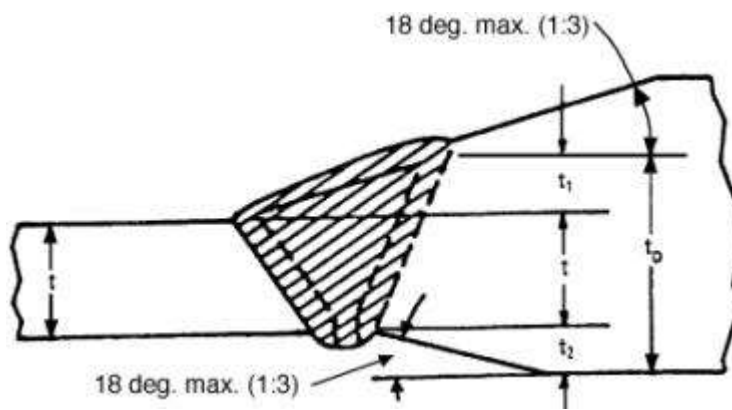


Imagen 16

**EXTREMOS DE SOLDADURA**  
**(Bridas welding. Neck con anillo de respaldo)**  
**WELDING ENDS**  
**(Welding Neck Flanges with backing rings)**

ASME B16.47

Imagen 17  
Image 17

CONTORNO INTERIOR PARA USO  
CON ANILLO DE RESPALDO RECTANGULAR

INSIDE CONTOUR FOR USE WITH  
RECTANGULAR BACKING RING

A = Diámetro exterior de la soldadura.  
B = Diámetro interior de la tubería.  
t = Espesor de pared de la tubería.

Imagen 18  
Image 18

CONTORNO INTERIOR PARA USO CON  
ANILLO DE RESPALDO INCLINADO

INSIDE CONTOUR FOR USE WITH  
TAPER BACKING RING

A = Nominal outside diameter of welding end, in.  
B = Nominal inside diameter of pipe.  
t = Nominal wall thickness of pipe, in.

**EXTREMOS DE SOLDADURA**  
(Bridas welding. Neck con anillo de respaldo)  
**WELDING ENDS**  
(Welding Neck Flanges with backing rings)

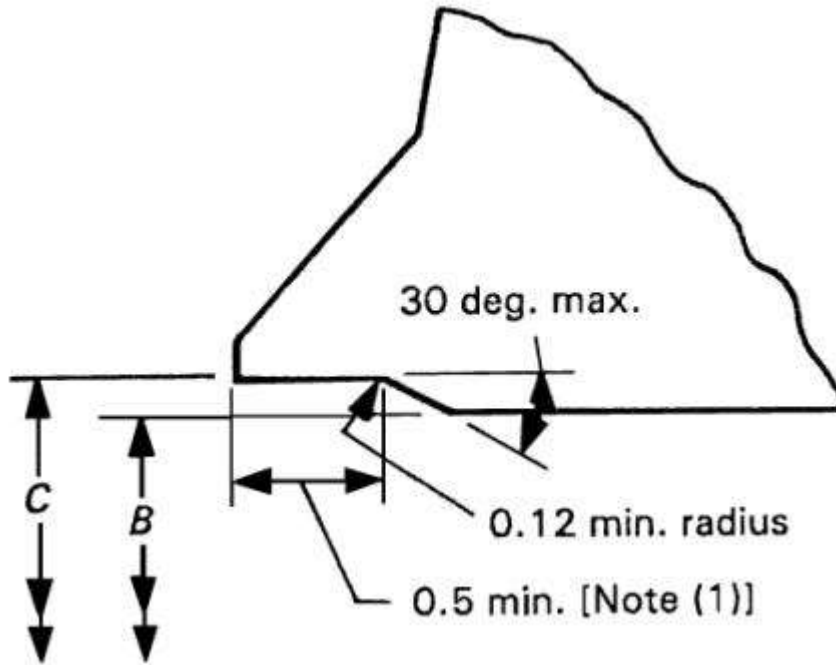


Imagen 17

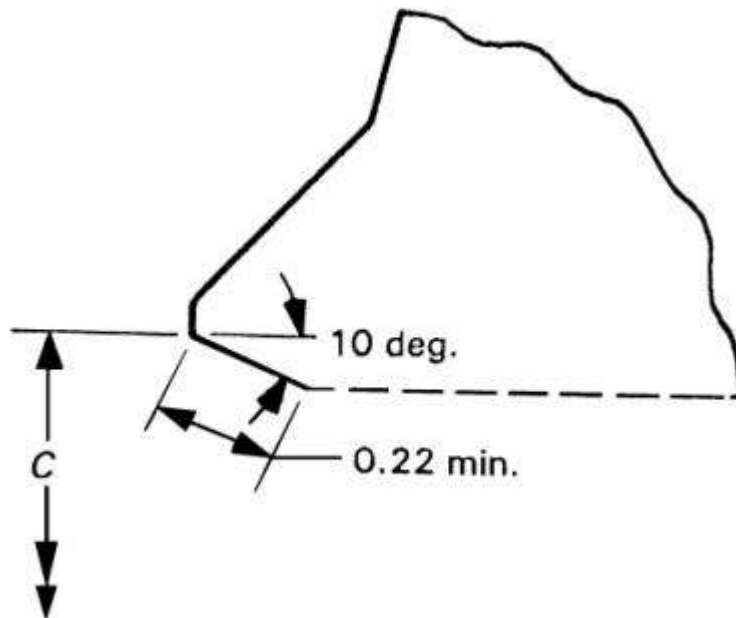


Imagen 18

## BRIDAS WELDING NECK Y BLIND WELDING NECK AND BLIND FLANGES 150 Lbs.

Imagen 19  
Image 19

### ASME B16.47 - Serie A

Diámetro nominal del tubo Nominal Pipe size	Brida Flange				Cuello Hub		Resalte Raised face g mm inches	Taladros Drilling template			Peso aprox. Approx. weight kg. Pounds	
	D mm inches	J mm inches	b mm inches	h mm inches	a mm inches	m mm inches		Número Number	l mm inches	k mm inches	Welding Neck	Blind
26"	869,9 34,25		68,3 2,69	120,6 4,75	660,4 26	676,3 26,62	749,3 29,50	24	34,9 1,38	806,4 31,75	147 324	306 675
28"	927,1 36,50		71,4 2,81	125,4 4,94	711,2 28	727,1 28,62	800,1 31,50	28	34,9 1,38	863,6 34	163 360	363 800
30"	984,2 38,75		74,6 2,94	136,5 5,38	762 30	781 30,75	857,2 33,75	28	34,9 1,38	914,4 36	190 419	430 948
32"	1.060,4 41,75		81 3,19	144,5 5,69	812,8 32	831,8 32,75	914,4 36	28	41,3 1,62	977,8 38,50	238 525	537 1,184
34"	1.111,2 43,75		82,5 3,25	149,2 5,88	863,6 34	882,6 34,75	965,2 38	32	41,3 1,62	1.028,7 40,50	255 562	600 1,323
36"	1.168,4 46		90,5 3,56	157,2 6,19	914,4 36	933,4 36,75	1.022,3 40,25	32	41,3 1,62	1.085,8 42,75	302 665	730 1,609
38"	1.238,2 48,75		87,3 3,44	157,2 6,19	965,2 38	990,6 39	1.073,2 42,25	32	41,3 1,62	1.149,4 45,25	342 754	792 1,748
40"	1.289,0 50,75		90,5 3,56	163,5 6,44	1.016,0 40	1.041,4 41	1.124,0 44,25	36	41,3 1,62	1.200,1 47,25	366 807	893 1,968
42"	1.346,2 53		96,8 3,81	171,5 6,75	1.066,8 42	1.092,2 43	1.193,8 47	36	41,3 1,62	1.257,3 49,50	419 924	1.044 2,303
44"	1.403,4 55,25		101,6 4	177,8 7	1.117,6 44	1.143,0 45	1.244,6 49	40	41,3 1,62	1.314,5 51,75	459 1,012	1.190 2,623
46"	1.454,2 57,25		103,2 4,06	185,7 7,31	1.168,4 46	1.197,0 47,12	1.295,4 51	40	41,3 1,62	1.365,2 53,75	500 1,102	1.299 2,864
48"	1.511,3 59,50		108,0 4,25	192,1 7,56	1.219,2 48	1.247,8 49,12	1.358,9 53,50	44	41,3 1,62	1.422,4 56	552 1,217	1.470 3,240
50"	1.568,5 61,75		111,1 4,38	203,2 8	1.270,0 50	1.301,8 51,25	1.409,7 55,50	44	47,6 1,88	1.479,5 58,25	592 1,305	1.615 3,560
52"	1.625,6 64		115,9 4,56	209,6 8,25	1.320,8 52	1.352,6 53,25	1.460,5 57,50	44	47,6 1,88	1.536,7 60,50	660 1,455	1.817 4,006
54"	1.682,8 66,25		120,6 4,75	215,9 8,50	1.371,6 54	1.403,4 55,25	1.511,3 59,50	44	47,6 1,88	1.593,9 62,75	726 1,600	2.031 4,478
56"	1.746,2 68,75		123,8 4,88	228,6 9	1.422,4 56	1.457,3 57,38	1.574,8 62	48	47,6 1,88	1.651,0 65	805 1,775	2.244 4,947
58"	1.803,4 71		128,6 5,06	235,0 9,25	1.473,2 58	1.508,1 59,38	1.625,6 64	48	47,6 1,88	1.708,2 67,25	884 1,949	2.491 5,492
60"	1.854,2 73		131,8 5,19	239,7 9,44	1.524,0 60	1.559,0 61,38	1.676,4 66	52	47,6 1,88	1.759,0 69,25	930 2,050	2.697 5,946

Dimensiones especificadas para el comprador  
 To be specified by purchaser



BRIDAS WELDING NECK Y BLIND  
WELDING NECK AND BLIND FLANGES  
75, 150, 300, 400, 600, 900 Lbs.  
ASME B 16.47 - Series A y B

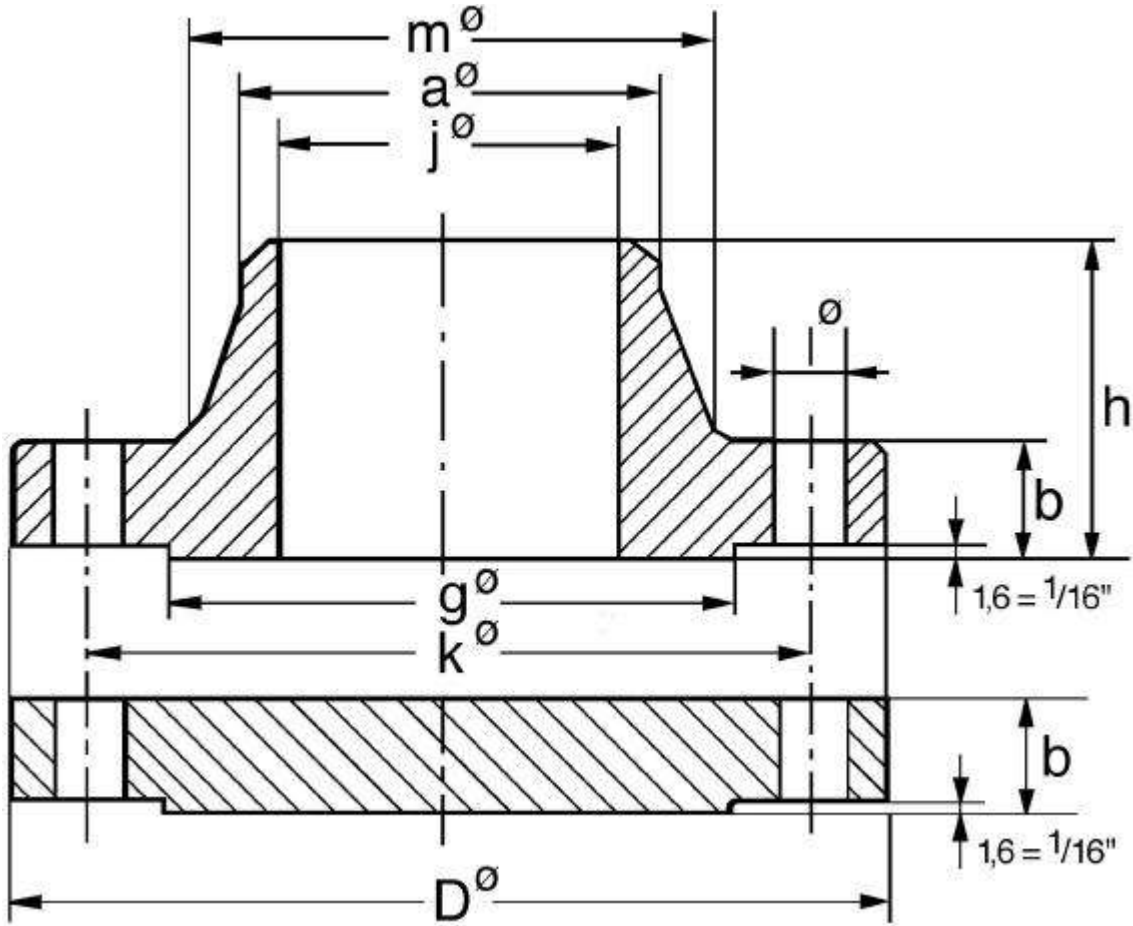


Imagen 19

## BRIDAS WELDING NECK Y BLIND WELDING NECK AND BLIND FLANGES 300 Lbs.

Imagen 19  
Image 19

ASME B16.47 - Serie A

Diámetro nominal del tubo Nominal Pipe size	Brida Flange					Cuello Hub		Resalte Raised face g mm inches	Taladros Drilling template			Peso aprox. Approx. weight kg. Pounds	
	D mm inches	J mm inches	Welding neck b <sub>1</sub> mm inches	Blind b <sub>2</sub> mm inches	h mm inches	a mm inches	m mm inches		Número Number	l mm inches	k mm inches	Welding Neck	Blind
26"	971,5 38,25	Dimensiones especificadas por el comprador To be specified by purchaser	79,4 3,12	84,1 3,31	184,1 7,25	660,4 26	720,7 28,38	749,3 29,50	28	44,5 1,75	876,3 34,50	275 606	460 1,014
28"	1.035 40,75		85,7 3,38	90,5 3,56	196,8 7,75	711,2 28	774,7 30,50	800,1 31,50	28	44,5 1,75	939,8 37	340 750	566 1,248
30"	1.092,2 43		92,1 3,62	95,2 3,75	209,5 8,25	762 30	827,1 32,56	857,3 33,75	28	47,6 1,88	997 39,25	389 858	663 1,462
32"	1.149,4 45,25		98,4 3,88	100 3,94	222,3 8,75	812,8 32	881,1 34,69	914,4 36	28	50,8 2	1.054,1 41,50	438 966	770 1,697
34"	1.206,5 47,50		101,6 4	104,8 4,12	231,8 9,12	863,6 34	936,6 36,88	965,2 38	28	50,8 2	1.104,9 43,50	498 1,098	894 1,971
36"	1.270 50		104,8 4,12	111,1 4,38	241,3 9,50	914,4 36	990,6 39	1.022,3 40,25	32	54 2,12	1.168,4 46	563 1,241	1.040 2,294
38"	1.168,4 46		108 4,25	108 4,25	181 7,12	965,2 38	993,8 39,12	1.028,7 40,50	32	41,3 1,62	1.092,2 43	307 677	872 1,922
40"	1.238,3 48,75		114,3 4,50	114,3 4,50	193,7 7,62	1.016 40	1.047,8 41,25	1.085,9 42,75	32	44,5 1,75	1.155,7 45,50	372 820	1.035 2,282
42"	1.289 50,75		119,1 4,69	119,1 4,69	200 7,88	1.066,8 42	1.098,5 43,25	1.136,7 44,75	32	44,5 1,75	1.206,5 47,50	409 902	1.173 2,587
44"	1.352,5 53,25		123,8 4,88	123,8 4,88	206,4 8,12	1.117,6 44	1.149,4 45,25	1.193,8 47	32	47,6 1,88	1.263,7 49,75	464 1,023	1.340 2,954
46"	1.416,1 55,75		128,6 5,06	128,6 5,06	215,9 8,50	1.168,4 46	1.203,3 47,38	1.244,6 49	28	50,8 2	1.320,8 52	544 1,199	1.600 3,527
48"	1.466,85 57,75		133,4 5,25	133,4 5,25	223,8 8,81	1.219,2 48	1.254,1 49,38	1.301,8 51,25	32	50,8 2	1.371,6 54	567 1,250	1.700 3,748
50"	1.530,3 60,25		139,7 5,50	139,7 5,50	231,8 9,12	1.270 50	1.304,9 51,38	1.358,9 53,50	32	54 2,12	1.428,8 56,25	643 1,417	1.936 4,268
52"	1.581 62,25		144,5 5,69	144,5 5,69	238,1 9,38	1.320,8 52	1.355,7 53,38	1.409,7 55,50	32	54 2,12	1.479,5 58,25	694 1,530	2.143 4,724
54"	1.657,4 65,25		152,4 6	152,4 6	254,4 9,94	1.371,6 54	1.409,7 55,50	1.466,8 57,75	28	60,3 2,38	1.549,4 61	832 1,834	2.486 5,480
56"	1.708,2 67,25		154 6,06	154 6,06	260,4 10,25	1.422,4 56	1.463,7 57,62	1.517,7 59,75	28	60,3 2,38	1.600,2 63	882 1,944	2.674 5,895
58"	1.759 69,25	158,7 6,25	158,7 6,25	266,7 10,50	1.473,2 58	1.514,5 59,62	1.574,8 62	32	60,3 2,38	1.651 65	928 2,046	2.913 6,422	
60"	1.809,8 71,25	163,5 6,44	163,5 6,44	273,1 10,75	1.524 60	1.565,3 61,62	1.625,6 64	32	60,3 2,38	1.701,8 67	989 2,180	3.184 7,019	

## BRIDAS WELDING NECK Y BLIND WELDING NECK AND BLIND FLANGES 400 Lbs.

Imagen 19

Image 19

### ASME B16.47 - Serie A

Diámetro nominal del tubo Nominal Pipe size	Brida Flange					Cuello Hub		Resalte Raised face g mm inches	Taladros Drilling template			Peso aprox. Approx. weight kg. Pounds	
	D mm inches	J mm inches	Welding neck b <sub>1</sub> mm inches	Blind b <sub>2</sub> mm inches	h mm inches	a mm inches	m mm inches		Número Number	l mm inches	k mm inches	Welding Neck	Blind
26"	971,5 38,25		88,9 3,50	98,4 3,88	193,6 7,62	660,4 26	727,1 28,62	749,3 29,50	28	47,6 1,88	876,3 34,50	304 670	534 1,177
28"	1.035,1 40,75		95,3 3,75	104,8 4,12	206,4 8,12	711,2 28	782,6 30,81	800,1 31,50	28	50,8 2	939,8 37	362 798	645 1,423
30"	1.092,2 43		101,6 4	111,1 4,38	219,1 8,62	762 30	836,6 32,94	857,3 33,75	28	54 2,12	997 39,25	415 915	760 1,675
32"	1.149,4 45,25		108 4,25	115,9 4,56	231,8 9,12	812,8 32	889 35	914,4 36	28	54 2,12	1.054,1 41,50	478 1,054	885 1,951
34"	1.206,5 47,50		111,1 4,38	122,2 4,81	241,3 9,50	863,6 34	944,5 37,19	965,2 38	28	54 2,12	1.104,9 43,50	538 1,186	1.035 2,282
36"	1.270 50		114,3 4,50	128,6 5,06	250,8 9,88	914,4 36	1.000,1 39,38	1.022,3 40,25	32	54 2,12	1.168,4 46	604 1,331	1.205 2,656
38"	1.206,5 47,50		123,8 4,88	123,8 4,88	206,4 8,12	965,2 38	1.003,3 39,50	1.035,1 40,75	32	47,6 1,88	1.117,6 44	406 895	1.055 2,326
40"	1.270 50		130,2 5,12	130,2 5,12	215,9 8,50	1.016 40	1.054,3 41,50	1.092,2 43	32	50,8 2	1.174,8 46,25	473 1,043	1.229 2,709
42"	1.320,8 52		133,3 5,25	133,3 5,25	223,8 8,81	1.066,8 42	1.108,1 43,62	1.143 45	32	50,8 2	1.226,3 48,25	513 1,131	1.366 3,011
44"	1.384,3 54,50		139,7 5,50	139,7 5,50	233,3 9,18	1.117,6 44	1.158,9 45,62	1.200,1 47,25	32	54 2,12	1.282,7 50,50	586 1,292	1.569 3,459
46"	1.441,5 56,75		146,1 5,75	146,1 5,75	244,5 9,62	1.168,4 46	1.212,9 47,75	1.257,3 49,50	36	54 2,12	1.339,9 52,75	648 1,429	1.776 3,915
48"	1.511,3 59,50		152,4 6	152,4 6	257,2 10,12	1.219,2 48	1.266,8 49,88	1.308,1 51,50	28	60,3 2,38	1.403,4 55,25	768 1,693	2.043 4,504
50"	1.568,5 61,75		157,2 6,19	158,8 6,25	268,3 10,56	1.270 50	1.320,8 52	1.362,1 53,62	32	60,3 2,38	1.460,5 57,50	832 1,834	2.294 5,057
52"	1.619,3 63,75		161,9 6,38	163,5 6,44	276,2 10,88	1.320,8 52	1.371,6 54	1.412,9 55,62	32	60,3 2,38	1.511,3 59,50	897 1,977	2.500 5,511
54"	1.701,8 67		169,8 6,69	171,5 6,75	288,9 11,38	1.371,6 54	1.425,6 56,12	1.470 57,88	28	66,7 2,62	1.581,2 62,25	1.086 2,394	2.900 6,393
56"	1.752,6 69		174,6 6,88	176,2 6,94	298,5 11,75	1.422,4 56	1.479,5 58,25	1.527,2 60,12	32	66,7 2,62	1.632 64,25	1.139 2,511	3.174 6,997
58"	1.803,4 71		177,8 7	181 7,12	306,4 12,06	1.473,2 58	1.530,4 60,25	1.578 62,12	32	66,7 2,62	1.682,8 66,25	1.208 2,663	3.462 7,632
60"	1.886 74,25		185,7 7,31	188,9 7,44	319,5 12,56	1.524 60	1.584,3 62,38	1.635,1 64,38	32	73 2,88	1.752,6 69	1.408 3,105	3.940 8,687

Diámetro especificado por el comprador  
 To be specified by purchaser

## BRIDAS WELDING NECK Y BLIND WELDING NECK AND BLIND FLANGES 600 Lbs.

Imagen 19  
Image 19

ASME B16.47 - Serie A

Diámetro nominal del tubo Nominal Pipe size	Brida Flange					Cuello Hub		Resalte Raised face g mm inches	Taladros Drilling template			Peso aprox. Approx. weight kg. Pounds	
	D mm inches	J mm inches	Welding neck b <sub>1</sub> mm inches	Blind b <sub>2</sub> mm inches	h mm inches	a mm inches	m mm inches		Número Number	l mm inches	k mm inches	Welding Neck	Blind
26"	1.016 40		108 4,25	125,4 4,94	222,3 8,75	660,4 26	747,7 29,44	749,3 29,50	28	50,8 2	914,4 36	427 941	740 1,631
28"	1.073,2 42,25		111,1 4,38	131,7 5,19	235 9,25	711,2 28	803,3 31,62	800,1 31,50	28	54 2,12	965,2 38	479 1,056	869 1,916
30"	1.130,3 44,50		114,3 4,50	139,7 5,50	247,7 9,75	762 30	862 33,94	857,3 33,75	28	54 2,12	1.022,4 40,25	545 1,201	1.030 2,271
32"	1.193,8 47		117,5 4,62	147,6 5,81	260,3 10,25	812,8 32	917,6 36,12	914,4 36	28	60,3 2,38	1.079,5 42,50	610 1,345	1.204 2,654
34"	1.244,6 49		120,6 4,75	154 6,06	269,8 10,62	863,6 34	970 38,31	965,2 38	28	60,3 2,38	1.130,3 44,50	666 1,468	1.371 3,023
36"	1.314,5 51,75		123,8 4,88	161,9 6,38	282,6 11,12	914,4 36	1.031,9 40,62	1.022,3 40,25	28	66,7 2,62	1.193,8 47	755 1,664	1.600 3,527
38"	1.270 50		152,4 6	155,6 6,12	254 10	965,2 38	1.022,4 40,25	1.054,1 41,50	28	60,3 2,38	1.162,1 45,75	640 1,411	1.447 3,190
40"	1.320,8 52		158,8 6,25	161,9 6,38	263,5 10,38	1.016 40	1.073,2 42,25	1.111,3 43,75	32	60,3 2,38	1.212,9 47,75	683 1,506	1.620 3,571
42"	1.403 55,25		168,3 6,62	171,5 6,75	279,4 11	1.066,8 42	1.127,8 44,38	1.168,3 46	28	66,7 2,62	1.282,7 50,50	754 1,662	1.948 4,294
44"	1.454,2 57,25		173,3 6,81	177,8 7	288,9 11,38	1.117,6 44	1.181,1 46,50	1.225,5 48,25	32	66,7 2,62	1.333,5 52,50	903 1,990	2.100 4,630
46"	1.511,3 59,50		179,4 7,06	185,7 7,31	300 11,81	1.168,4 46	1.235,1 48,62	1.276,4 50,25	32	66,7 2,62	1.390,7 54,75	1.054 2,323	2.450 5,401
48"	1.593,9 62,75		188,9 7,44	195,3 7,69	315,9 12,44	1.219,2 48	1.289,1 50,75	1.333,5 52,50	32	73 2,88	1.460,5 57,50	1.200 2,645	2.850 6,283
50"	1.670,1 65,75		196,9 7,75	203,2 8	328,6 12,94	1.270 50	1.343 52,88	1.384,3 54,50	28	79,4 3,12	1.524 60	1.363 3,005	3.233 7,127
52"	1.720,9 67,75		203,2 8	209,55 8,25	336,5 13,25	1.320,8 52	1.393,8 54,88	1.435,1 56,50	32	79,4 3,12	1.574,8 62	1.466 3,232	3.570 7,870
54"	1.778 70		209,5 8,25	217,5 8,56	349,2 13,75	1.371,6 54	1.447,8 57	1.492,3 58,75	32	79,4 3,12	1.632 64,25	1.605 3,538	3.968 8,747
56"	1.854,2 73		217,5 8,56	225,4 8,88	362 14,25	1.422,4 56	1.501,8 59,12	1.543,1 60,75	32	85,7 3,38	1.695,5 66,75	1.709 3,767	4.450 9,810
58"	1.905 75		222,3 8,75	231,8 9,12	369,9 14,56	1.473,2 58	1.552,6 61,12	1.600,2 63	32	85,7 3,38	1.746,3 68,75	1.916 4,224	4.850 10,692
60"	1.993,9 78,50		233,3 9,19	242,9 9,56	389 15,31	1.524 60	1.609,7 63,38	1.657,3 65,25	28	92,1 3,62	1.822,5 71,75	2.300 5,070	5.588 12,319

Diámetro nominal del tubo  
 To be specified by purchaser

**BRIDAS WELDING NECK Y BLIND  
WELDING NECK AND BLIND FLANGES  
900 Lbs.**

Imagen 19  
Image 19

**ASME B16.47 - Serie A**

Diámetro nominal del tubo Nominal Pipe size	Brida Flange					Cuello Hub		Resalte Raised face g mm inches	Taladros Drilling template			Peso aprox. Approx. weight kg. Pounds	
	D mm inches	J mm inches	Welding neck b <sub>1</sub> mm inches	Blind b <sub>2</sub> mm inches	h mm inches	a mm inches	m mm inches		Número Number	l mm inches	k mm inches	Welding Neck	Blind
	26"	1.085,9 42,75		139,7 5,50	160,3 6,31	285,8 11,25	660,4 26		774,7 30,50	749,3 29,50	20	73 2,88	952,5 37,50
28"	1.168,4 46		142,8 5,62	171,5 6,75	298,5 11,75	711,2 28	831,8 32,75	800,1 31,50	20	79,4 3,12	1.022,4 40,25	783 1,726	1.306 2,879
30"	1.231,9 48,50		149,2 5,88	182,5 7,18	311,2 12,25	762 30	889 35	857,3 33,75	20	79,4 3,12	1.085,9 42,75	903 1,990	1.565 3,450
32"	1.314,5 51,75		158,8 6,25	193,7 7,62	330,2 13	812,8 32	946,2 37,25	914,4 36	20	85,7 3,38	1.155,7 45,50	1.056 2,328	1.885 4,156
34"	1.397 55		165,1 6,50	204,8 8,06	349,3 13,75	863,6 34	1.006,5 39,62	965,2 38	20	92,1 3,62	1.225,5 48,25	1.276 2,813	2.250 4,960
36"	1.460,5 57,50		171,5 6,75	214,3 8,44	362 14,25	914,4 36	1.063,6 41,88	1.022,4 40,25	20	92,1 3,62	1.289,1 50,75	1.439 3,172	2.595 5,721
38"	1.460,5 57,50		190,5 7,50	215,9 8,50	352,4 13,88	965,2 38	1.073,2 42,25	1.098,5 43,25	20	92,1 3,62	1.289,1 50,75	1.400 3,086	2.610 5,754
40"	1.511,3 59,50		196,8 7,75	223,8 8,81	363,5 14,31	1.016 40	1.127,1 44,38	1.162,1 45,75	24	92,1 3,62	1.339,9 52,75	1.481 3,265	2.870 6,327
42"	1.562,1 61,50		206,4 8,12	231,8 9,12	371,5 14,62	1.066,8 42	1.176,3 46,31	1.212,9 47,75	24	92,1 3,62	1.390,7 54,75	1.620 3,571	3.195 7,044
44"	1.647,8 64,88		214,3 8,44	242,9 9,56	390,5 15,38	1.117,6 44	1.235,1 48,62	1.270 50	24	98,4 3,88	1.463,7 57,62	1.780 3,924	3.720 8,201
46"	1.733,5 68,25		225,4 8,88	255,6 10,06	411,2 16,18	1.168,4 46	1.292,2 50,88	1.333,5 52,50	24	104,8 4,12	1.536,7 60,50	2.200 4,850	4.579 10,095
48"	1.784,4 70,25		233,4 9,19	263,5 10,38	419,1 16,50	1.219,2 48	1.343 52,88	1.384,3 54,50	24	104,8 4,12	1.587,5 62,50	2.364 5,212	4.730 10,428

Todas las especificaciones, para el comprador  
 To be specified by purchaser

## BRIDAS WELDING NECK Y BLIND WELDING NECK AND BLIND FLANGES 75 Lbs.

Imagen 19  
Image 19

ASME B16.47 - Serie B

Tubo Pipe		Brida Flange				Cuello Hub		Resalte Raised face	Taladros Drilling template			Peso aprox. Approx. weight kg. Pounds			
Diámetro nominal del tubo Nominal Pipe size	OD mm inches	D mm inches	J mm inches	b		h mm inches	a mm inches		m mm inches	g mm inches	Número Number	l mm inches	k mm inches	Welding Neck	Blind
				Blind mm inches	Welding Neck mm inches										
26"	660,4 26,0	762,0 30		33,4 1,31	33,4 1,31	58,8 2,31	662 26,06	676,3 26,62	704,9 27,75	36	19,1 0,75	723,9 28,50	40 88	116,86 258	
28"	711,2 28,0	812,8 32		33,4 1,31	33,4 1,31	61,9 2,44	712,8 28,06	727,1 28,62	755,7 29,75	40	19,1 0,75	774,7 30,50	44 97	133,04 293	
30"	762 30,0	863,6 34		33,4 1,31	33,4 1,31	65,1 2,56	763,6 30,06	777,9 30,62	806,5 31,75	44	19,1 0,75	825,5 32,50	48 106	150,27 331	
32"	812,8 32,0	914,4 36		36,6 1,44	34,9 1,38	69,9 2,75	814,4 32,06	828,7 32,62	857,3 33,75	48	19,1 0,75	876,3 34,50	54 119	184,72 407	
34"	863,6 34,0	965,2 38		38,1 1,50	34,9 1,38	73 2,88	865,2 34,06	879,5 34,62	908,1 35,75	52	19,1 0,75	927,1 36,50	59 130	214,38 473	
36"	914,4 36,0	1.033,5 40,69		42,4 1,67	36,5 1,44	85,7 3,38	916 36,06	935,03 36,81	965,2 38	40	22,2 0,88	992,2 39,06	78 172	274,07 604	
38"	965,2 38,0	1.084,0 42,69		44,4 1,75	38,1 1,50	88,9 3,50	966,8 38,06	985,8 38,81	1.016 40	40	22,2 0,88	1.043 41,06	85 187	316,27 647	
40"	1.016 40,0	1.135,0 44,69		44,4 1,75	38,1 1,50	92,1 3,62	1.017,6 40,06	1.036,6 40,81	1.066,8 42	44	22,2 0,88	1.093,8 43,06	93 205	346,71 764	
42"	1.066,8 42,0	1.185,9 46,69		47,7 1,88	39,7 1,56	95,3 3,75	1.068,4 42,06	1.087,5 42,81	1.117,6 44	48	22,2 0,88	1.144,6 45,06	100 220	400,64 896	
44"	1.117,6 44,0	1.251,0 49,25		49,3 1,94	42,9 1,69	104,8 4,12	1.119,2 44,06	1.139,8 44,88	1.174,8 46,25	36	25,4 1	1.203,3 47,38	113 249	468,63 1.033	
46"	1.168,4 46,0	1.302,0 51,25		50,8 2	44,4 1,75	108 4,25	1.170 46,06	1.190,6 46,88	1.225,6 48,25	40	25,4 1	1.254,1 49,38	127 280	522,86 1.153	
48"	1.219,2 48,0	1.352,6 53,25		53,8 2,12	46,03 1,81	111,1 4,38	1.220,8 48,06	1.241,5 48,88	1.276,4 50,25	44	25,4 1	1.304,9 51,38	141 131	597,43 1.317	
50"	1.270 50	1.403,0 55,25		55,4 2,18	47,6 1,88	115,9 4,56	1.271,6 50,06	1.293,8 50,94	1.327,2 52,25	44	25,4 1	1.355,7 53,38	153 337	662,64 1.461	
52"	1.320,8 52,0	1.457,0 57,38		57,1 2,25	47,6 1,88	120,7 4,75	1.322,4 52,06	1.344,6 52,94	1.378 54,25	48	25,4 1	1.409,7 55,50	160 352	736,43 1.624	
54"	1.371,6 54,0	1.508,1 59,38		60,4 2,38	49,2 1,94	125,4 4,94	1.373,2 54,06	1.397 55	1.428,8 56,25	48	25,4 1	1.460,5 57,50	177 390	835,42 1.842	
56"	1.422,4 56,0	1.575,0 62		61,9 2,44	50,8 2	134,9 5,31	1.424 56,06	1.451 57,12	1.485,9 58,50	40	28,6 1,12	1.520,8 59,88	198 436	934,21 2.060	
58"	1.473,2 58,0	1.626,0 64		63,5 2,50	52,4 2,06	138,1 5,44	1.474,8 58,06	1.501,8 59,12	1.622,4 60,50	44	28,6 1,12	1.571,6 61,88	218 480	1.020,99 2.251	
60"	1.524 60,0	1.676,4 66		66,5 2,62	55,6 2,19	144,5 5,69	1.524,6 60,06	1.552,6 61,12	1.587,6 62,50	44	28,6 1,12	1.622,4 63,88	245 540	1.137,47 2.508	

Debe ser especificado por el comprador  
To be specified by purchaser



**BRIDAS WELDING NECK Y BLIND  
WELDING NECK AND BLIND FLANGES  
150 Lbs.**

Imagen 19  
Image 19

**ASME B16.47 - Serie B**

Tubo Pipe		Brida Flange			Cuello Hub		Resalte Raised face	Taladros Drilling template			Peso aprox. Approx. weight kg. Pounds				
Diámetro nominal del tubo Nominal Pipe size	OD mm inches	D mm inches	J mm inches	b		h mm inches		a mm inches	m mm inches	g mm inches	Número Number	l mm inches	k mm inches	Welding Neck	Blind
				Blind mm inches	Welding Neck mm inches										
26"	660,4 26,0	785,8 30,94		44,4 1,75	41,3 1,62	88,9 3,50	662,0 26,06	684,2 26,94	711,2 28	36	22,2 0,88	744,5 29,31	63 139	164,17 362	
28"	711,2 28,0	836,6 32,94		47,8 1,88	44,4 1,75	95,2 3,75	712,8 28,06	735,0 28,94	762,0 30	40	22,2 0,88	795,3 31,31	74 163	200,45 442	
30"	762 30,0	887,4 34,94		50,8 2	44,4 1,75	100,0 3,94	763,6 30,06	787,4 31	812,8 32	44	22,2 0,88	846,1 33,31	80 176	239,85 529	
32"	812,8 32,0	941,4 37,06		53,8 2,12	46 1,81	107,9 4,25	814,4 32,06	839,8 33,06	863,6 34	48	22,2 0,88	900,1 35,44	92 203	286,11 631	
34"	863,6 34,0	1.004,9 39,56		57,1 2,25	49,2 1,94	110,3 4,34	865,2 34,06	892,2 35,12	920,7 36,25	40	25,4 1	957,3 37,69	113 249	346,42 764	
36"	914,4 36,0	1.057,3 41,62		58,7 2,31	52,4 2,06	117,5 4,62	916,0 36,06	944,6 37,19	971,5 38,25	44	25,4 1	1.009,6 39,75	129 284	394,30 869	
38"	965,2 38,0	1.124,0 44,25		63,5 2,50	54,0 2,12	123,8 4,88	968,4 38,12	997,0 39,25	1.022,4 40,25	40	28,6 1,12	1.070,0 42,12	150 330	481,80 1.062	
40"	1.016 40,0	1.175,0 46,25	Debe ser especificado por el comprador To be specified by purchaser	66,5 2,62	55,6 2,19	128,6 5,06	1.019,2 40,12	1.049,3 41,31	1.079,5 42,50	44	28,6 1,12	1.120,8 44,12	162 356	551,30 1.215	
42"	1.066,8 42,0	1.225,5 48,25		68,3 2,69	58,7 2,31	133,3 5,25	1.070,0 42,12	1.101,7 43,38	1.130,3 44,50	48	28,6 1,12	1.171,6 46,12	184 406	615,89 1.358	
44"	1.117,6 44,0	1.276,0 50,25		71,4 2,81	60,3 2,38	136,5 5,38	1.120,8 44,12	1.152,5 45,38	1.181,1 46,50	52	28,6 1,12	1.222,4 48,12	192 422	698,01 1.539	
46"	1.168,4 46,0	1.341,0 52,81		74,7 2,94	61,9 2,44	144,5 5,69	1.171,6 46,12	1.204,9 47,44	1.235,1 48,62	40	31,7 1,25	1.284,3 50,56	224 493	809,69 1.785	
48"	1.219,2 48,0	1.392,2 54,81		77,7 3,06	65,1 2,56	149,2 5,88	1.222,4 48,12	1.257,3 49,50	1.289,0 50,75	44	31,7 1,25	1.335,1 52,56	231 509	907,32 2.000	
50"	1.270 50,0	1.443,0 56,81		80,8 3,18	68,3 2,69	154 6,06	1.273,2 50,12	1.308,1 51,50	1.339,8 52,75	48	31,7 1,25	1.385,9 54,56	263 579	1.013,27 2.234	
52"	1.320,8 52,0	1.494,0 58,81		84,1 3,31	69,8 2,75	157,2 6,19	1.324,0 52,12	1.369,5 53,56	1.390,6 54,75	52	31,7 1,25	1.436,7 56,56	285 627	1.130,23 2.492	
54"	1.371,6 54,0	1.549,4 61		87,4 3,44	71,4 2,81	161,9 6,38	1.374,8 54,12	1.412,9 55,62	1.441,4 56,75	56	31,7 1,25	1.492,2 58,75	287 632	1.263,27 2.785	
56"	1.422,4 56,0	1.600,0 63		90,4 3,56	73,0 2,88	166,7 6,56	1.425,6 56,12	1.465,3 57,69	1.492,3 58,75	60	31,7 1,25	1.543,0 60,75	323 711	1.393,21 3.071	
58"	1.473,2 58,0	1.675,0 65,94		93,5 3,68	74,6 2,94	174,6 6,88	1.476,4 58,12	1.516,1 56,69	1.543,0 60,75	48	34,9 1,38	1.611,3 63,44	384 845	1.583,64 3.491	
60"	1.524 60,0	1.725,6 67,94		96,8 3,81	76,2 3	179,4 7,06	1.527,2 60,12	1.570,0 61,81	1.600,2 63	52	34,9 1,38	1.662,1 65,44	388 855	1.739,31 3.834	

## BRIDAS WELDING NECK Y BLIND WELDING NECK AND BLIND FLANGES 300 Lbs.

Imagen 19  
Image 19

ASME B16.47 - Serie B

Tubo Pipe		Brida Flange				Cuello Hub		Resalte Raised face	Taladros Drilling template			Peso aprox. Approx. weight kg. Pounds			
Diámetro nominal del tubo Nominal Pipe size	OD mm inches	D mm inches	J mm inches	b		h mm inches	a mm inches		m mm inches	g mm inches	Número Number	l mm inches	k mm inches	Welding Neck	Blind
				Blind mm inches	Welding Neck mm inches										
26"	660,4 26,0	866,8 34,12		88,9 3,50	88,9 3,50	144,5 5,69	665,2 26,19	701,7 27,62	736,6 29	32	34,9 1,38	803,3 31,62	181 399	390,45 861	
28"	711,2 28,0	920,7 36,25		88,9 3,50	88,9 3,50	149,2 5,88	716,0 28,19	755,6 29,75	787,4 31	36	34,9 1,38	857,2 33,75	203 447	440,59 971	
30"	762 30,0	990,6 39		93,7 3,69	93,7 3,69	158,0 6,22	768,4 30,25	812,8 32	844,5 33,25	36	38,1 1,50	920,7 36,25	268 590	536,70 1.183	
32"	812,8 32,0	1.054,1 41,50		103,2 4,06	103,2 4,06	168,3 6,62	819,2 32,25	863,6 34	901,7 35,50	32	41,3 1,62	977,9 38,50	330 727	672,24 1.482	
34"	863,6 34,0	1.108,1 43,62		103,2 4,06	103,2 4,06	173,0 6,81	869,9 34,25	917,6 36,12	952,5 37,50	36	41,3 1,62	1.031,9 40,62	357 787	742,19 1.636	
36"	914,4 36,0	1.171,6 46,12		103,2 4,06	103,2 4,06	181,0 7,12	920,7 36,25	965,2 38	1.009,6 39,75	32	44,4 1,75	1.089,0 42,88	405 893	833,23 1.837	
38"	965,2 38,0	1.222,0 48,12		111,2 4,38	111,1 4,38	192,1 7,56	971,6 38,25	1.016,0 40	1.060,4 41,75	36	44,4 1,75	1.139,8 44,88	416 917	974,25 2.148	
40"	1.016 40,0	1.273,0 50,12	Debe ser especificado por el comprador To be specified by purchaser	115,9 4,56	115,9 4,56	198,4 7,81	1.022,4 40,25	1.066,8 42	1.114,4 43,88	40	44,4 1,75	1.190,6 46,88	450 992	1.101,63 2.429	
42"	1.066,8 42,0	1.333,5 52,50		119,1 4,69	119,1 4,69	204,8 8,06	1.074,7 42,31	1.117,6 44	1.168,4 46	36	47,6 1,88	1.249,6 49	502 1.106	1.245,85 2.747	
44"	1.117,6 44,0	1.384,0 54,50		127 5	127,0 5	214,3 8,44	1.125,5 44,31	1.173,2 46,19	1.219,2 48	40	47,6 1,88	1.295,4 51	552 1.216	1.428,84 3.150	
46"	1.168,4 46,0	1.460,0 57,50		130 5,12	128,6 5,06	222,2 8,75	1.176,3 46,31	1.228,7 48,38	1.270,0 50	36	50,8 2	1.365,2 53,75	650 1.432	1.634,01 3.602	
48"	1.219,2 48,0	1.511,3 59,50		134,9 5,31	128,6 5,06	223,8 8,81	1.227,1 48,31	1.277,9 50,31	1.327,1 52,25	40	50,8 2	1.416,0 55,75	731 1.611	1.813,79 3.999	
50"	1.270 50	1.562,0 61,50		140 5,50	138,1 5,44	235,0 9,25	1.277,9 50,31	1.330,3 52,38	1.378,0 54,25	44	50,8 2	1.466,8 57,75	760 1.675	2.007,95 4.427	
52"	1.320,8 52,0	1.613,0 63,50		144,3 5,68	142,9 5,62	242,9 9,56	1.328,7 52,31	1.382,7 54,44	1.428,8 56,25	48	50,8 2	1.517,6 59,75	800 1.763	2.204,50 4.860	
54"	1.371,6 54,0	1.673,2 65,88		149,3 5,88	136,5 5,38	239,7 9,44	1.379,5 54,31	1.435,1 56,50	1.479,5 58,25	48	50,8 2	1.578,0 62,12	898 1.979	2.462,98 5.430	
56"	1.422,4 56,0	1.765,0 69,50		157 6,18	154,0 6,06	268,3 10,56	1.430,3 56,31	1.493,8 58,81	1.536,7 60,50	36	60,3 2,38	1.651,0 65	1.143 2.519	2.888,72 6.368	
58"	1.473,2 58,0	1.827,0 71,94		162 6,38	154,0 6,06	274,6 10,81	1.481,1 58,31	1.547,8 60,94	1.593,8 62,75	40	60,3 2,38	1.712,9 67,44	1.217 2.682	3.188,63 7.030	
60"	1.524,0 60,0	1.878,0 73,94		167 6,56	150,8 5,94	271,5 10,69	1.531,9 60,31	1.598,6 62,94	1.651,0 65	40	60,3 2,38	1.763,7 69,44	1.311 2.890	3.481,59 7.675	



## BRIDAS WELDING NECK Y BLIND WELDING NECK AND BLIND FLANGES 400 Lbs.

Imagen 19  
Image 19

### ASME B16.47 - Serie B

Tubo Pipe		Brida Flange			Cuello Hub		Resalte Raised face	Taladros Drilling template			Peso aprox. Approx. weight kg. Pounds				
Diámetro nominal del tubo Nominal Pipe size	OD mm inches	D mm inches	J mm inches	b		h mm inches		a mm inches	m mm inches	g mm inches	Número Number	l mm inches	k mm inches	Welding Neck	Blind
				Blind mm inches	Welding Neck mm inches										
26"	660,4 26,0	851,0 33,50	Debe ser especificado por el comprador To be specified by purchaser	88,9 3,50	88,9 3,50	149,2 5,88	660,4 26	689,0 27,12	711,2 28	28	38,1 1,50	781,0 30,75	176 388	374,66 826	
28"	711,2 28,0	914,0 36		95,2 3,75	95,2 3,75	158,8 6,25	711,2 28	739,8 29,12	762,0 30	24	41,3 1,62	838,2 33	216 476	466,30 1.028	
30"	762 30,0	972,0 38,25		101,6 4	101,6 4	169,9 6,69	762,0 30	793,8 31,25	819,2 32,25	28	41,3 1,62	895,4 35,25	253 557	561,90 1.239	
32"	812,8 32,0	1.035,0 40,75		108 4,25	108,0 4,25	179,4 7,06	812,8 32	844,6 33,25	873,1 34,38	28	44,4 1,75	952,5 37,50	300 661	676,53 1.491	
34"	863,6 34,0	1.086,0 42,75		111,2 4,38	111,1 4,38	187,3 7,38	863,6 34	898,5 35,38	927,1 36,50	32	44,4 1,75	1.003,3 39,50	327 720	764,64 1.686	
36"	914,4 36,0	1.156,0 45,50		119,1 4,69	119,1 4,69	200,0 7,88	914,4 36	952,5 37,50	981,1 38,62	28	47,6 1,88	1.066,8 42	402 886	934,68 2.060	
38"	965,2 38,0	1.206,0 47,5		123,8 4,88	123,8 4,88	206,4 8,12	965,2 38	1.003,3 39,50	1.035 40,75	32	47,6 1,88	1.117,6 44	433 954	1.055 2.326	
40"	1.016,0 40,0	1.270,0 50		130,2 5,12	130,2 5,12	215,9 8,50	1.016,0 40	1.054,1 41,50	1.092,2 43	32	50,8 2	1.174,8 46,25	505 1.112	1.229 2.709	
42"	1.066,8 42,0	1.321,0 52		133,4 5,25	133,4 5,25	223,8 8,81	1.066,8 42	1.108,1 43,62	1.143,0 45	32	50,8 2	1.225,6 48,25	542 1.194	1.366 3.011	
44"	1.117,6 44,0	1.384,0 54,50		139,7 5,50	139,7 5,50	233,4 9,18	1.117,6 44	1.158,9 45,62	1.200,2 47,25	32	54 2,12	1.282,7 50,50	613 1.350	1.569 3.459	
46"	1.168,4 46,0	1.441,0 56,75		146 5,75	146,0 5,75	244,5 9,62	1.168,4 46	1.212,8 47,75	1.257,3 49,50	36	54 2,12	1.339,8 52,75	678 1.494	1.776 3.915	
48"	1.219,2 48,0	1.511,0 59,50		152,4 6	152,4 6	257,2 10,12	1.219,2 48	1.266,8 49,88	1.308,1 51,50	28	60,3 2,38	1.403,4 55,25	802 1.767	2.043 4.504	
50"	1.270,0 50,0	1.568,0 61,75		158,8 6,25	157,2 6,19	268,3 10,56	1.270,0 50	1.320,8 52	1.362,1 53,62	32	60,3 2,38	1.460,5 57,50	885 1.950	2.294 5.057	
52"	1.320,8 52,0	1.619,0 63,75		163,5 6,44	161,9 6,38	276,2 10,88	1.320,8 52	1.371,6 54	1.412,9 55,62	32	60,3 2,38	1.511,3 59,50	1.020 2.247	2.500 5.511	
54"	1.371,6 54,0	1.702,0 67		171,5 6,75	169,7 6,69	288,9 11,38	1.371,6 54	1.425,6 56,12	1.470,0 57,88	28	66,7 2,62	1.581,2 62,25	1.194 2.631	2.900 6.393	
56"	1.422,4 56,0	1.753,0 69		176,2 6,94	174,6 6,88	298,4 11,75	1.422,4 56	1.479,6 58,25	1.527,2 60,12	32	66,7 2,62	1.632,0 64,25	1.262 2.781	3.174 6.997	
58"	1.473,2 58,0	1.803,0 71	181 7,12	177,8 7	306,4 12,06	1.473,2 58	1.530,4 60,25	1.578,0 62,12	32	66,7 2,62	1.682,8 66,25	1.322 2.913	3.462 7.632		
60"	1.524,0 60,0	1.886,0 74,25	188,9 7,44	185,7 7,31	319,1 12,56	1.524,0 60	1.584,3 62,38	1.635,1 64,38	32	73,0 2,88	1.752,6 69	1.550 3.414	3.940 8.687		

## BRIDAS WELDING NECK Y BLIND WELDING NECK AND BLIND FLANGES 600 Lbs.

Imagen 19  
Image 19

ASME B16.47 - Serie B

Tubo Pipe		Brida Flange				Cuello Hub		Resalte Raised face	Taladros Drilling template			Peso aprox. Approx. weight kg. Pounds			
Diámetro nominal del tubo Nominal Pipe size	OD mm inches	D mm inches	J mm inches	b		h mm inches	a mm inches		m mm inches	g mm inches	Número Number	l mm inches	k mm inches	Welding Neck	Blind
				Blind mm inches	Welding Neck mm inches										
26"	660,4 26,0	889,0 35		111,1 4,38	111,1 4,38	181,0 7,12	660,4 26	698,5 27,5	727,1 28,62	28	44,4 1,75	806,4 31,75	267 588	503,54 1.110	
28"	711,2 28,0	952,0 37,50		115,9 4,56	115,9 4,56	190,5 7,5	711,2 28	752,5 29,62	784,2 30,88	28	47,6 1,88	863,6 34	326 718	602,28 1.328	
30"	762 30,0	1.022,0 40,25		127 5,00	125,4 4,94	204,8 8,06	762,0 30	806,4 31,75	841,4 33,12	28	50,8 2	927,1 36,50	402 885	761,26 1.678	
32"	812,8 32,0	1.086,0 42,75		135 5,31	130,2 5,12	215,9 8,50	812,8 32	860,4 33,88	895,4 35,25	28	54,0 2,12	984,2 38,95	462 1.019	913,68 2.014	
34"	863,6 34,0	1.162,0 45,75		144,3 5,68	141,3 5,56	233,4 9,19	863,6 34	914,4 36	952,5 37,50	24	60,3 2,38	1.054,1 41,50	582 1.282	1.123,63 2.478	
36"	914,4 36,0	1.213,0 47,75		150,9 5,94	146,0 5,75	242,9 9,56	914,4 36	968,4 38,12	1.009,6 39,75	28	60,3 2,38	1.104,9 43,50	627 1.382	1.274,18 2.809	
38"	965,2 38,0	1.270,0 50		155,6 6,12	152,4 6	254,0 10	965,2 38	1.022,4 40,25	1.054,1 41,50	28	60,3 2,38	1.162,0 45,75	707 1.558	1.447 3.190	
40"	1.016 40,0	1.321,0 52	Debe ser especificado por el comprador To be specified by purchaser	161,9 6,38	158,8 6,25	263,5 10,38	1.016,0 40	1.073,2 42,25	1.111,2 43,75	32	60,3 2,38	1.212,8 47,75	762 1.680	1.620 3.571	
42"	1.066,8 42,0	1.403,0 55,25		171,5 6,75	168,3 6,62	279,4 11	1.068,8 42	1.127,1 44,38	1.168,4 46	28	66,7 2,62	1.282,7 50,50	928 2.044	1.948 4.294	
44"	1.117,6 44,0	1.454,0 57,25		177,8 7	173,0 6,81	288,9 11,38	1.117,6 44	1.181,1 46,50	1.225,6 48,25	32	66,7 2,62	1.333,5 52,50	992 2.185	2.100 4.630	
46"	1.168,4 46,0	1.511,0 59,50		185,7 7,31	179,4 7,06	300,0 11,81	1.168,4 46	1.235,1 48,62	1.276,4 50,25	32	66,7 2,62	1.390,6 54,75	1.100 2.424	2.450 5.401	
48"	1.219,2 48,0	1.594,0 62,75		195,3 7,69	188,9 7,44	315,9 12,44	1.219,2 48	1.289,0 50,75	1.333,5 52,50	32	73,0 2,88	1.460,5 57,50	1.299 2.862	2.850 6.283	
50"	1.270,0 50,0	1.670,0 65,75		203,2 8	196,8 7,75	328,6 12,94	1.270,0 50	1.343,0 52,88	1.384,3 54,50	28	79,4 3,12	1.524,0 60	1.524 3.357	3.233 7.127	
52"	1.320,8 52,0	1.721,0 67,75		209,55 8,25	203,2 8	336,6 13,25	1.320,8 52	1.393,8 54,88	1.435,1 56,50	32	79,4 3,12	1.574,8 62	1.585 3.492	3.570 7.870	
54"	1.371,6 54,0	1.778,0 70		217,5 8,56	209,6 8,25	349,2 13,75	1.371,6 54	1.447,8 57	1.492,2 58,75	32	79,4 3,12	1.632,0 64,25	1.735 3.823	3.968 8.747	
56"	1.422,4 56,0	1.854,0 73		225,4 8,88	217,5 8,56	362,0 14,25	1.422,4 56	1.501,8 59,12	1.543,0 60,75	32	85,7 3,38	1.691,4 66,75	1.952 4.300	4.450 9.810	
58"	1.473,2 58,0	1.905,0 75		231,8 9,12	222,2 8,75	369,9 14,56	1.473,2 58	1.552,6 61,12	1.600,2 63	32	85,7 3,38	1.746,2 68,75	2.069 4.559	4.850 10.692	
60"	1.524,0 60,0	1.994,0 78,50		242,9 9,56	233,4 9,19	388,9 15,31	1.524,0 60	1.609,7 63,38	1.657,4 65,25	28	92,1 3,62	1.822,4 71,75	2.474 5.451	5.588 12.319	

**BRIDAS WELDING NECK Y BLIND  
WELDING NECK AND BLIND FLANGES  
900 Lbs.**

Imagen 19  
Image 19

**ASME B16.47 - Serie B**

Tubo Pipe		Brida Flange				Cuello Hub.		Resalte Raised face	Taladros Drilling template			Peso aprox. Approx. weight kg. Pounds		
Diámetro nominal del tubo Nominal Pipe size	OD mm inches	D mm inches	J mm inches	b		h mm inches	a mm inches		m mm inches	g mm inches	Número	l mm inches	k mm inches	Welding Neck
				Blind mm inches	Welding Neck mm inches									
26"	660,4 26,0	1.022,0 40,25	Datos se especifican por el comprador To be specified by purchaser	153,9 6,06	134,9 5,31	258,8 10,19	660,4 26,0	743,0 29,25	762,0 30,0	20	66,7 2,62	901,7 35,50	564 1,243	906,63 1,999
28"	711,2 28,0	1.105,0 43,50		166,6 6,56	147,6 5,81	276,2 10,88	711,2 28,0	796,9 31,38	819,2 32,25	20	73,0 2,88	971,6 38,25	706 1,556	1.144,70 2,524
30"	762,0 30,0	1.181,0 46,50		176 6,93	155,6 6,12	288,9 11,38	762,0 30,0	850,9 33,50	876,3 34,50	20	79,4 3,12	1.035,0 40,75	832,8 1,835	1.376,65 3,035
32"	812,8 32,0	1.238,0 48,75		185,7 7,31	160,3 6,31	303,2 11,94	812,8 32,0	908,0 35,75	927,1 36,50	20	79,4 3,12	1.092,2 43,0	919 2,025	1.610,38 3,550
34"	863,6 34,0	1.314,0 51,75		195 7,68	171,4 6,75	319,1 12,56	863,6 34,0	962,0 37,88	990,6 39,0	20	85,7 3,38	1.155,7 45,50	1.105 2,435	1.899,20 4,187
36"	914,4 36,0	1.346,0 53		201,7 7,94	173,0 6,81	325,4 12,81	914,4 36,0	1.016,0 40,0	1.028,7 40,50	24	79,4 3,12	1.200,2 47,25	1.124 2,476	2.064,81 4,552
38"	965,2 38,0	1.460,0 57,50		215,9 8,50	190,5 7,50	352,4 13,88	965,2 38,0	1.073,2 42,25	1.099,0 43,25	20	92,1 3,62	1.289,0 50,75	1.495 3,294	2.610 5,754
40"	1.016,0 40,0	1.511,0 59,50		223,8 8,81	196,8 7,75	363,5 14,31	1.016,0 40,0	1.127,1 44,38	1.162,0 45,75	24	92,1 3,62	1.339,8 52,75	1.584 3,490	2.870 6,327
42"	1.066,8 42,0	1.562,0 61,50		231,8 9,12	206,4 8,12	371,5 14,62	1.066,8 42,0	1.176,3 46,31	1.212,8 47,75	24	92,1 3,62	1.390,6 54,75	1.718 3,785	3.195 7,044
44"	1.117,6 44,0	1.648,0 64,88		242,9 9,56	214,3 8,44	390,5 15,38	1.117,6 44,0	1.235,1 48,63	1.270,0 50,0	24	98,4 3,88	1.463,7 57,62	2.006 4,420	3.720 8,201
46"	1.168,4 46,0	1.734,0 68,25		255,6 10,06	225,4 8,88	411,2 16,18	1.168,4 46,0	1.292,2 50,88	1.333,5 52,50	24	104,8 4,12	1.536,7 60,50	2.337 5,150	4.579 10,095
48"	1.219,2 48,0	1.784,0 70,25		263,5 10,38	233,4 9,19	419,7 16,50	1.219,2 48	1.343,0 52,88	1.384,3 54,50	24	104,8 4,12	1.587,5 62,50	2.509 5,529	4.730 10,428